

ANTICO
Restaurants & Bistros

Schlossplatz 2 · Hohenems · +43 5576 74102

taxi mathis
05576 73173
Ihr Taxi in Hohenems und Umgebung

TRANSPORTE Fenkart ERDBEWEGUNG

Fenkart Transporte und Erdbewegung GmbH · 6845 Hohenems · Riedstraße 17
T 05576/42145 · M 0664/3046305 · office@fenkart.cc · www.fenkart.cc

d'Gass neue Wege gehen

6845 Hohenems
Marktstraße 30
www.boutique-lion.at
Tel. +43 5576 74 5 10

OTTEN

Otten Wirtschaftspark
Schweifelbadstraße 2
6845 Hohenems
Tel.: +43 (0) 5576 704-395
mail@ottenreal.at
www.ottenreal.at

Unsere Öffnungszeiten:
Mo – So: 07.00 – 01.00 Uhr
McDrive 07 – Sa: 07.00 – 03.00 Uhr

Genuss findet Stadt.

at my burger

Dein McDonald's Hohenems,
Diepoldsauer Straße 51, 6845 Hohenems

TRANSPORTE Bentele

TRANSPORT & LAGERLOGISTIK

Nah- u. Fernverkehr

A-6845 Hohenems · Riedstraße 11
Tel. +43(0)5576 / 75224 Fax DW - 6

SPAR
Hohenems-Schweifel · Kaiser-Franz-Josef-Str. 137

EUROSPAR
Hohenems · Bahnhofstraße 10
Hohenems · Lustenauer Straße 107a mit

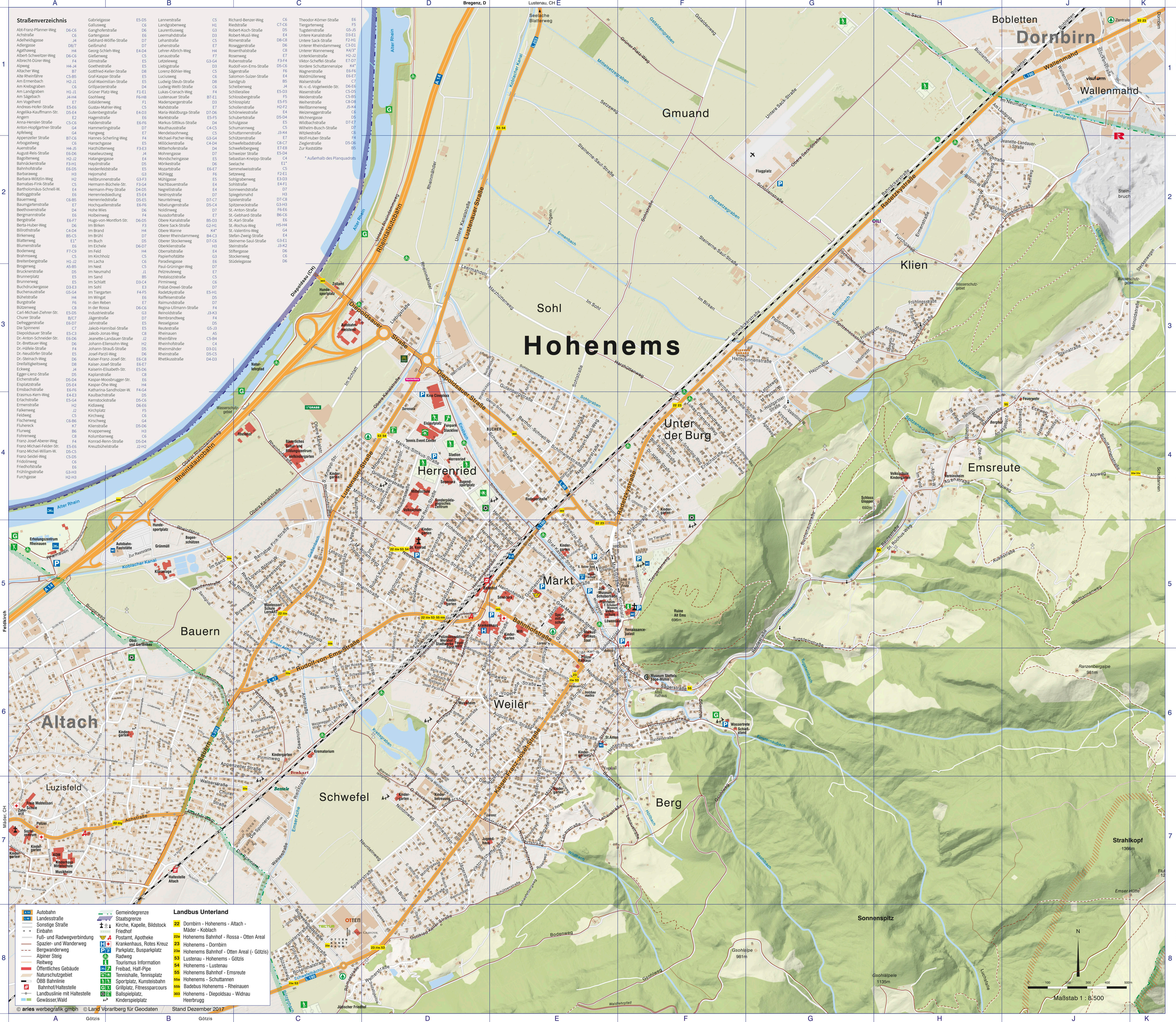
AVD Vermessung ZT GmbH

Geometrier

A-6850 Dornbirn
Eisenweg 2
Telefon 05572 23149
Fax 05572 31449
avd@aon.at

BUCHER
DRUCK · VEREDELUNG

BUCHER Druck GmbH | Diepoldsauer Str. 41 | A-6845 Hohenems
T +43-5576-7118-0 | www.quintessence.at



Landbus Unterland	
22	Dornbirn - Hohenems - Altach - Mäder - Koblach
23	Hohenems Bahnhof - Rössla - Otten Areal
24	Hohenems Bahnhof - Otten Areal (- Götzis)
25	Lustenau - Hohenems - Götzis
26	Hohenems - Lustenau
27	Hohenems Bahnhof - Emsreute
28	Hohenems - Schattanern
29	Badebus Hohenems - Rheinauen
30	Hohenems - Diepoldsauer - Widnau
31	Heerbrugg

HOHENEMS
Inspiriert!

STADTPLAN FREIZEITKARTE
Offizieller Stadtplan der Stadt Hohenems
Ausgabe 2018
www.hohenems.at

TECTUM
Spenglerei | Bauwerksabdichtung
6845 Hohenems | T 05576-42710
www.tectum.cc

Nachhaltigkeitsvordenken
Für einen kompletten, nachhaltigen Kreislauf von Roh- und Wertstoffen. Gut für die Wirtschaft und das ganze Land.
www.nombberger.at

B'SUNDRIG.
WENN MAN DAS GANZE JAHR ÜBER PRODUKTE AUS DER REGION GENESSEN KANN.
Lustenauerstraße 725, in Hohenems
Sutterlüty

Besuchen Sie unsere Ausstellungen, das Museumcafé, das jüdische Viertel und den jüdischen Friedhof. Wir bieten mehrsprachige Audio-Guides und eine Kinderausstellung ab 6 Jahren.
Im Museumcafé werden Sie mit jüdischem Hochbrötchen und Kaffee, Brusch und Kockweien Wein verwöhnt.

Jüdisches Museum Hohenems
Schweifel Str. 51 | A-6845 Hohenems
T +43 (0)5576 73989
www.hohenems.at
Öffnungszeiten Museum und Café:
Di-So und an Feiertagen 10:17 Uhr

JÜDISCHES MUSEUM HOHENEMS

Pizzeria - Ristorante Serenata
Lustenauerstr. 100 | A-6845 Hohenems

Öffnungszeiten: 11:45-13:45 Uhr und 17:15-22:45 Uhr. Kein Ruhetag.
Tel. 05576/77750 | www.pizzeria-serenata.com

holz bau mathis
G.m.b.H.+Co
office@holzbau-mathis.at
6845 Hohenems, Theodor-Körner-Str. 9, Tel. 0664 3839322

Rheinauen
wie Urlaub - nur näher
Größtes Schwimmbad Westösterreichs
www.rheinauen.at
bad@rheinauen.at
T +43 5576 73571

visuform
Kommunikation in Licht, Schrift und Bild
Visuform GmbH
Stöckenstraße 6
A-6850 Dornbirn
Tel. +43 5572 3766-0
office@visuform.com
www.visuform.com

Feuerbestattung
der Würde verpflichtet
Führung im Krematorium Hohenems
Termin- und Informationen: Tel. 05576/43111-0, www.krematorium.at

HOHEN EMS
STADTMARKETING
Die Tourismusstufe ist für Sie von Montag bis Donnerstag von 9-18 Uhr und freitags von 9-17 Uhr geöffnet. Wir freuen uns auf Ihren Besuch und sind Ihnen sehr gerne in Ihrer Urlaubsplanung, beim Kauf von Veranstaltungstickets und mit weiterführenden Infos aus der Bodenseeregion behilflich.
Tourismus & Stadtmaking Hohenems GmbH
Markstraße 2
A-6845 Hohenems
T +43 5576 42780
F +43 5576 42780-20
www.hohenems.travel
tourismus@hohenems.at
stadtmaking@hohenems.at

salomonsulzsaal.com SALOMON SULZER SAAL
Willkommen im Salomon Sulzer Saal
Der stilvolle Veranstaltungssaal für Vorträge, Konzerte, Hochzeiten und Veranstaltungen.
Saalmanagement: Tourismus & Stadtmaking Hohenems GmbH
Markstraße 2 | T 05576-42780 | stadtmaking@hohenems.at

LÖWEN SAAL
Der LöwenSaal - der Saal mit Persönlichkeit und Atmosphäre. Ideal für Kleinkunst- und Theateraufführungen, Firmen- und Hochzeitsfeiern, Tagungen, Bälle und vieles mehr.
Alle Informationen finden Sie unter www.LöwenSaal.at
Saalmanagement: Tourismus & Stadtmaking Hohenems GmbH
Markstraße 2 | 6845 Hohenems
T +43 05576 42780 | F +43 05576 42780-20
stadtmaking@hohenems.at

L A N D B U S
Schnell und bequem von Hohenems in alle Nachbar-Gemeinden!
Die öffentlichen Verkehrsmitel in Hohenems bringen Sie schnell und zuverlässig in alle Nachbar-Gemeinden (Leibnitz bis Hohenems).
22a/23a ebenfalls ganz ohne Umsteigen im Halbstundentakt 14 Haltestellen an.
Kundenbüro am Bahnhof Hohenems - 05572/33300 - www.abfahrtaeten.at

HOHEN EMS
Inspiriert!

Einwohner: ca. 16.200
Seehöhe: 433 m
Fläche: 29,21 km²
www.hohenems.at

Hohenems erleben
Das mitten des Vorarlberger Rheintals gelegene historische Städtchen Hohenems liegt zwischen grünen Rheinauen und imposanten Felsen malerisch am Fuße des Schlossbergs.

Der hoch aufragende Schlossberg (712 m) ist mehr als nur malerische Kulisse für die Stadt Hohenems in Vorarlberg/Österreich. Er birgt seit dem 12. Jhd. eine mächtige Burganlage, die als Alta-Ems („Hohen-Ems“) zur Wiege des Städtchens am Fuße des Schlossbergs wurde. Das Zentrum des historischen einstigen Marktfleckchens Hohenems liegt auf 433 Meter malerisch zwischen Rhein und Schloss/Berg und begrüßt den Gast mit viel Natur, Geschichte und Kultur.

So verfügt Hohenems über den einzigen Renaissancepalast der Region. In diesem wurden zwei Handschriften des Nibelungenliedes (A und C) entdeckt. Neben der Ruine Alt Ems, die einst die größte Burganlage Mitteleuropas war, zeugt auch Schloss Gloppler (Emsreute) von



der historischen Bedeutung der Stadt Hohenems. Ein architektonisch interessantes Jüdisches Viertel, ein jüdischer Friedhof sowie ein international bekanntes Jüdisches Museum erinnern noch an die Zeiten der jüdischen Gemeinde in Hohenems. Sehenswert sind das Mühlenmuseum, die Schubertade-Museum und der Ötten Kunstraum, die dem interessierten Gast erstaunliche Einblicke in verschiedene Themen geben.

Wanderparadies Hohenems
Zwischen wildreichen Bergen liegen Almen und über 70 Kilometer Wander- und Spazierwege. Rundwanderungen via Dornbirn/Karrenseilbahn und Hohenems sind äußerst beliebt. Radwanderungen, im Tal dem Rhein entlang oder in der Höhe für geübte Biker, gehören in Hohenems „einfach dazu“.

Sportiv und kulinarisch
Das Klettergebiet Löwenzähne ermöglicht Klettern bis zur Schwierigkeitsstufe 10. Wenns ins kühle Nass zieht, ist im Erholungszentrum „Rheinauen“ mit dem größten Freibad Vorarlbergs an der richtigen Adresse. Viele Hektar Naturlandschaft, mehrere große Becken, Naturbuchten, Rutschen und großzügige Spiel- und Ruheliegeflächen machen den Badetag zum Erlebnis. Fischen, Tennisspielen, Segelfliegen, Fallschirmspringen, Paraglitten, den Funpark ausprobieren, im Winter die Piste in den „Schuttannen“ genießen, Rodeln oder sich kulinarischen Genüssen hingeben sind angesagt. Cafés mit Ambiente, gutbürgerliche Gasthäuser, gemütliche Biergärten und Bars erwarten Sie in Hohenems.



Hohenems von A-Z

Amt der Stadt Hohenems
Kaiser-Franz-Josef-Straße 4, 6845 Hohenems (E6)
Tel. +43 5576/7101-0, Fax +43 5576/7101-1119
www.hohenems.at E-mail: stadtmaking@hohenems.at
Stadtplan im Internet: www.hohenems.at/stadtplan

Bürgerservice
Baumt., Tel. 7101-1511
Bürgerservice, Tel. 7101-1220
MeinStadt, Tel. 7101-1133
Meldeamt, Tel. 7101-1232
Polizei, Fundamt, Tel. 7101-1520
Stadtwerke, Tel. 7101-1450 (D5)
Ruhbererschaft Wasserversorgung, Tel. 0664/9661814
Ruhbererschaft Abwasserabwasser, Tel. 0664/9661815
Werkhof, Tel. 7101-1440 (D5)

Apotheken
Kaufus Apotheke, Schlossplatz 5, Tel. 72335, (F6)
Nibelungen Apotheke, Kaulbachstraße 5, Tel. 79470 (D5)

Gesundheit & Soziales
Eltern-Kind-Treff, Graf-Maximilian-Straße 18 (E5)
HS Beratungstelle, F.-M. Herried-Str. 6, Tel. 05 1355 540 (E6)
Landeskrankenhaus Hohenems, Bahnhofstr. 31, Tel. 703 (D/E5)
Palliativstation, Kaiserin-Elisabeth-Straße 2, Tel. 703-2321 (E5)
Seneca Sozialzentrum GmbH, Angelika-Kaufmann-Straße 6, Tel. 73277 (E5), Markus-Sittikus-Straße 15, Tel. 78810 (D4)

Freizeit
Angeln am Alten Rhein, Fischerkarte, Ivhoehems.at
Biken in Emsreute und Schuttannen
Boccia-Bahn, Zieglerstraße 10, Tel. 0699/11572195 (D5)
Bogenschießen, Rheinalföhne, Tel. 0664/8015972673 (B5)
Bowlingbahn, Die Spinner 20, Tel. 75075 (C7)
Eislaufplatz, Herriedend, Tel. 7101-1635 (D4)
Erholungscenter Rheinauen, Tel. 73571 (A5)
Fallschirmspringen, Flugplatz, Tel. 0664/3146501 (F/G/21)
Fitnessparcours Rheinauen (A5)
Fitness-Center, Erachstraße 10, Tel. 42183 (E5)
Fitness-Studio, Markus-Sittikus-Straße 20 (D4), F.-M. Felder-Straße 2, Tel. 0664/5157032 (E5), Schwefelbadstraße 2 (C8)
Funpark, Herriedend (D4)
Grillplatz, Hochquellenstraße (F6), Alter Rhein (C3/4, D2, D1)
Hundesportplatz, Rheinalföhne (D5)
beim Zollamt, Obere Kanalstraße (C4)
Indoor Minigolfhalle, Markus-Sittikus-Straße 20, Tel. 0677/6122825 (D4)
Jugendhaus K.-F. Josef-Str. 61, Tel. 0664/5309555 (D/E7)
Kino, Cineplex World, Lustenauer Str. 118, Tel. 74499 (D3/4)
Klettern, Löwenzähne, Kapfwald
Kunstrasenplatz, (D4)
Lauftreff, Tel. 0664/9474328
Leichtathletikanlage (D4)
Naturlehrpfad, Rheinauen (C3), Gsohl (E8-F8)
Österr. Aero-Club, Flugplatz, Tel. 72170 (F/G/21)
Radfahren am Alten Rhein
Rundflüge, Flugplatz, Tel. 0664/1010160, 0676/6069200 (G2)
Schiffle, Schuttannen, Tel. 0664/445089 (D/E4)
Schießstand Lech, Hochquellenstraße (F6)
Schubertade - Kartenbüro, Schweizer Straße 1, Tel. 72091 (E5)
Sport- und Veranstaltungshalle Herriedend, (siehe Mittelschule Herriedend) (D4)
Stoßschienen, Asphaltplatz Herriedend, Markus-Sittikus-Str. 8 (D4)
Tennis Herriedend (D4)
Tennis-Event-Center, Markus-Sittikus-Straße 12, Tel. 78200 (D4)
Tennisplätze, Herriedend, Tel. 0664/445089 (D/E4)
Turnhalle Sportmittelschule Markt (E5)
Wanderhütte in Emsreute und Schuttannen
Wasserrette des Kneippvereins beim Schießstand Lech (F6)
YogaSaal, Bergstraße 33, Tel. 0650/2052000 (E6)

Information
Tourismus & Stadtmaking Hohenems GmbH
Markstraße 2, A-6845 Hohenems, Tel. +43 5576 42780, www.hohenems.at E-mail: tourismus@hohenems.at

Jugend & Bildung
Volkschule Herriedend, Schubertstraße 10, Tel. 72324 (D4)
Volkschule Markt, Kirchplatz 1, Tel. 77166 (E5)
Volkschule Reute, Rusterstraße 21, Tel. 0664/88923840 (H4)
Neue Mittelschule Herriedend, Schubertstraße 12, Tel. 72856 (D4)
Mittelschule & Sportschule Markt, J.-Hannibal-Str. 11, Tel. 72103 (E5)
Montessori Schule LernART, Lustenauer Str. 53, Tel. 05523/63621 (C5)
Allgemeine Sonderschule Herriedend / SPZ, Konrad-Renn-Straße 14, Tel. 73252 (D4)
Büerliches Schul- und Bildungszentrum, Rheinstraße 16, Tel. 73316 (C4)
tonART Musikschule, Schweizer Straße 21, Tel. 77370 (E5)

Kindergärten / Kinderbetreuung
KG Eisplatzstraße, Eisplatzstraße 2a, Tel. 0664/9638207 (D5)
KG Ebnit, im Tiergarten 1, Tel. 7101-1621 (F4)
KG Herriedend, Konrad-Renn-Straße 6, Tel. 7101-1622 oder 0664/9638192 (D5)
KG Kidia, Kaiserin-Elisabeth-Straße 3, Tel. 0664/9638209 (E5)
KG Lustenauer Straße, Lustenauer Straße 83, Tel. 7101-1624 oder 0664/961825 (C4)
KG Markt, Graf-Kaspar-Straße 4, Tel. 7101-1620 (E5)
KG Mozartstraße, Mozartstraße 17, Tel. 7101-1625 oder 0664/6116195 (E7)

Hohenems von A-Z

KG Neunteln, Noldrinweg 12, Tel. 7101-1626 oder 0664/9638185 (D7)
KG Reute, Reutestraße 21, Tel. 7101-1628 (H4)
KG St.-Anton-Straße, St.-Anton-Straße 20, Tel. 7101-1629 (E6)
KG Witze, Witzkestraße 25, Tel. 7101-1634 (E6)
Hofkindergarten, Lustenauer Straße 83, Tel. 0664/9638174 (C4)
Waldkindergarten, Schlossplatz 1, Tel. 0664/9638172 (E6)
Kinderbetreuung „Flohkiste“, Harrachgasse 3a, Tel. 0664/88923846 oder 0664/88923845 (E5)
Kinderbetreuung „T-Rex“, Schwefelbad 6, Tel. 0699/14107078 (C8)
Kleinkinderbetreuung „Villa Sonnenschin“, Waldburgring-Straße 1, Tel. 0664/9638195 oder 0664/9638196 (D7)
Ganztages-KG Seneca, M.-Sittikus-Straße 15, Tel. 78810 (D4)
Kleinkinderbetreuung / Spielgruppe Ringaria, A.-Kaufmann-Straße 6 (E5), Markus-Sittikus-Straße 15, Tel. 72783 (D4)
Kleinkinderbetreuung „Zwergengarten Piccolini“, Schweizer Straße 57a, Tel. 0676/684207225 (E4)

Jugendbetreuung
Jugendreferat, Tel. 7101-1241 oder 0664/1132056 (E5)
OUAH, Kaiser-Franz-Josef-Straße 61, www.oujah.at (D7)
Fairfuture, Jugendtreff und -sportplatz, M.-Sittikus-Straße 6a (D4)

Erwachsenenbildung
Tourismusschule GASCHT, Franz-Michael-Felder-Straße 6, Tel. 0552/293589 (E6)
Volkshochschule, Graf-Maximilian-Straße 14, Tel. 73383 (E5)
WIFI, Bahnhofstraße 27, Tel. 05572/3894533 (E5)
Öffentl. Bücherei, Pfamheim, Marktstraße 1a, Tel. 73212-14 (E5)

Kirchen, Friedhöfe
Pfarrkirche St. Karl-Borromäus, Kirchplatz 2 (F5)
Pfarrkirche St. Konrad, Konrad-Renn-Straße 6 (D5)
Kapelle St. Karl, St.-Karl-Straße (E5), Kapelle Schwefel, Römerstraße (C/D), Kapelle Bauern, Lustenauer Straße (E6)
Kapelle Unterkirten, Unterkirtenstraße (H2), Kapelle St. Rochus, St.-Rochus-Weg (H5), Stadtfriedhof, Schlossbergstraße (F5)
Friedhof St. Anton, St.-Anton-Straße (E5)
Jüdischer Friedhof, Römerstraße (C8)

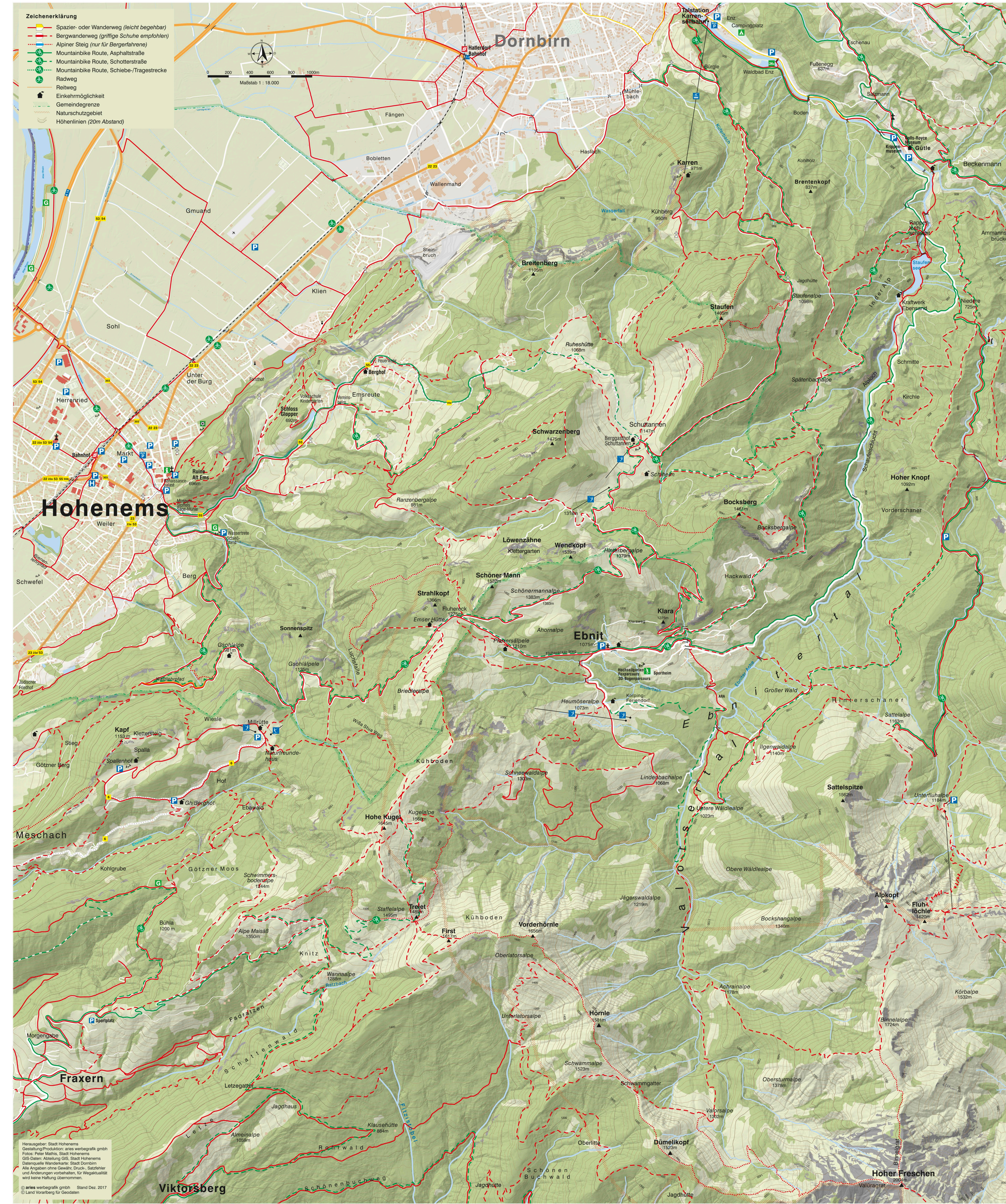
Museen
Alte-Zeiten-Museum, Sägerstraße 5, Tel. 76230 (F6)
Elisabeth-Schwarzkopf-Museum, Villa Rosenthal, Schweizer Straße 1, Tel. 72091 (E5)
Jüdisches Museum, Marktstraße 1, Tel. 72091 (E5)
Jüdisches Museum, Schweizer Straße 5, Tel. 73989 (E5)
Legge-Museum, Marktstraße 5, Tel. 72091 (E5)
Museum auf Zeit, Marktstraße 26, Tel. 78900 (F5)
Nibelungen-Museum, Marktstraße 6, Tel. 72091 (F5)
Ötten Kunstraum, Schweizer Straße 21, Tel. 90400 (C8)
Schubertade-Museum und Schuhmacher-Museum, Marktstraße 15, Tel. 72091 (E5)

Öffentliche Verkehrsmittel
BusBahN, Kundenbüro im Bahnhof Hohenems, Tel. 05572/32300-90 (D/E5)
Post
Österr. Post AG, Graf-Maximilian-Straße 23, Tel. 0571/677-6845 (E5)

Sehenswürdigkeiten
Renaissancepalast Hohenems (F5), Ruine Alt Ems (F5)
Schloss Gloppler (H4), Nibelungenbrunn (E/F5)
Jüdischer Friedhof (C8), Jüdisches Viertel, Schweizer Straße / J.-Hannibal-Straße / Harrachgasse (E5)
Sicherheit
Feuerwehr, Kernstockstraße 12, Notruf 122 (D5/6)
Polizei, A.-d.-Stadt-Hohenems, Tel. 7101-1520 (E6)
Polizeinspektion, Kernstockstraße 12a, Tel. 059133-8142 Notruf 133 (D5)
Rettung Landeskrankenhaus, Notruf 144, Kaiserin-Elisabeth-Straße 2 (E5)

Sonstiges
Autobahnmeisterei / ASFINAG, Diepoldsauer Straße 61, Tel. 72871-0 (C3)
Autobahnstationen, Tel. 75900 (B5)
ARA-Kläranlage, im Sand 10, Tel. 73906 (B5)
Krematorium, Riederstraße 31, Tel. 43111 (C6)
Zollamt Hohenems, Diepoldsauer Straße 134, Tel. 059133-8145 (C3)

Taxi
Taxi Mathis, Tel. 73173
Veranstaltungsräumlichkeiten
Arbeitervereinheim, im Wipgat 3, Tel. 78286 (E6)
at&co - regionales Zentrum, Bergmannstraße 6, Tel. 05572/221220 (E6)
Cineplex, Lustenauer Straße 112, Tel. 0152128-1142 (D3/4)
Federeum Kultursaal, Schulgasse 1 (E5)
LöwenSaal, Schlossplatz 9, Tel. 42780 (E/F5)
Markus-Sittikus-Saal, Graf-Maximilian-Str. 3, Tel. 72091 (E5)
Otten Gravour, Kaiser-Franz-Josef-Str. 130, Tel. 0664/963296 (C8)
Pfarsaal St. Karl, Marktstraße 1a, Tel. 72312 (E5)
Pfarsaal St. Konrad, Konrad-Renn-Straße 2, Tel. 73106 (D5)
Radsporthalle, Schweizer Straße 55, Tel. 0676/6770018 (E4)
Ritteraal im Palast, Schlossplatz 8, Tel. 75900 (F5)
Rosenberger Restabell, Rusterstraße 2, Tel. 75900 (E5)
Salomon-Sulzer-Saal, Schweizer Straße 21, Tel. 42780 (E5)
Tennis-Event-Center, Markus-Sittikus-Straße 12, Tel. 78200 (D4)
Alte Schule Reute, Reutestraße 38, Tel. 78498 (H4)



Region-Gasthof Hirschen
Regionale Gaumenfreuden in traditionellem Ambiente!
Genießen Sie herzliche Hausmannskost und feine Köstlichkeiten in unserem Familien-Gasthof. Ob in unserer gemütlichen Stube oder in unserem Gastgarten – für jeden Geschmack ist etwas dabei!
Pension-Gasthof Hirschen | Markstraße 56 | 6845 Hohenems
T. +43 (0) 5576 72345 | office@pension-hirschen.at | www.pension-hirschen.at

Berghof
Genusserkulisse Hohenems-Reute
Vorzüglich essen und dabei die herrliche Aussicht ins Rheintal genießen: Genuss, Ambiente und Vorarlberger Gastfreundschaft treffen sich im Berghof auf hohem Niveau.

FENKART
Alles für die Pflege daheim
Kaiser-Franz-Josef-Straße 13, 6845 Hohenems | T 0664 142 06 55
info@fenkartpflege.at | www.fenkartpflege.at

Frida
Bio- und Bio-Produkte
www.frida-bio.at

Berggasthof Schuttannen
Schuttannenstraße 20, 6845 Hohenems | Donnerstag Ruhetag
Telefon: +43 664 3579576, Mail: berggasthof-schuttannen@aon.at

GLOPPER GARAGE
Klimaanlagen- und Reifenwerk
Autohandel
Ersatzteile • Zubehör
Ergänzung
Spengler • Lackerei
Ergänzung
Freie KFZ Werkstätte
Reparatur und Service aller Marken

Cafe Hotel Lorenz
Komfort-Hotelzimmer
Super Frühstück und Mittagsgemü
Bahnhofstraße 17
6845 Hohenems
T +43 5576 72332
www.hotel-cafe-lorenz.at

YogaYall
Dipl. Yogalehrerin | Daniela Metelko-Micheluzzi
Bergstraße 3a | 6845 Hohenems | 0650 2052000
daniela@yogayall.at | www.yogayall.at

OIL!
frei & flott
BEMBEL & MOST

MOVED BY GRASS
www.grass.eu

2000 Jahre Mühelentechnik
Weltweit einzigartig!
Öffnungszeiten:
25.4. - 31.10. täglich, 9 - 18 Uhr
Bei Gruppen mit Führung:
deutsch und englisch, abends nur nach Vereinbarung
Eintritt: Erwachsene € 2,20
Studenten € 1,50 Kinder € 1,10

Museumsträger:
Ing. Bernd Armann
A-6845 Hohenems
Sägerstraße 11
Tel. +43 (0) 5576/72 434
www.museum-stoffels-saage-muehle.at

HOCH HINAUF
Von der Karrenkante auf 976 Metern schneift der Blick in die Ferne. Die unvergessliche Sicht über das Vierländertal lässt sich tags und nachts genießen.
Dornbirn Seilbahn GmbH
Güterstraße 6, 6850 Dornbirn
T +43 5572 22140, www.karren.at